

## Vortrag beim 6. Community-Treffen der „AGENDA WISSEN“

**20. Jänner 2011**

**Johann Müller-Albrecht  
Wissensmanager VAMED Gruppe**



Internationaler Marktführer in der Planung, Ausstattung, Errichtung und  
technischen Betriebsführung von Gesundheitseinrichtungen sowie  
Gesamtbetriebsführungen

**Fokus auf Gesundheit**

**Internationalität**

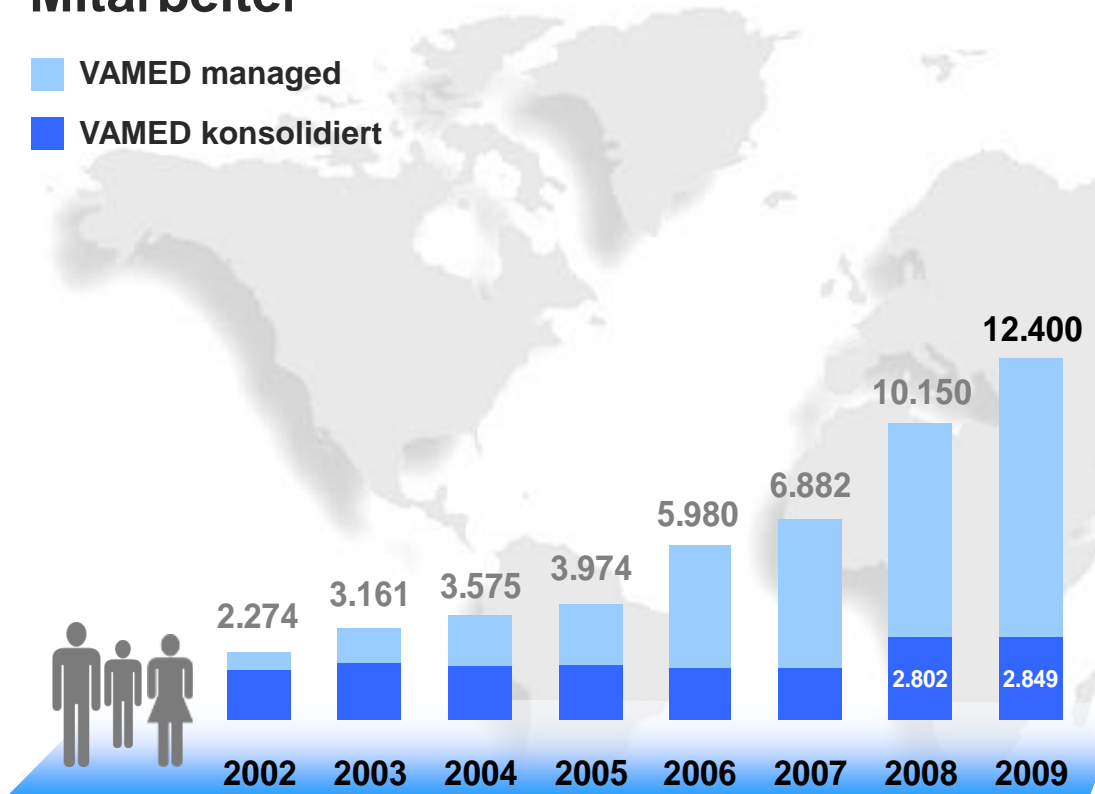
**Umfassende Wertschöpfungskette**

# Kennzahlen "Managed business"



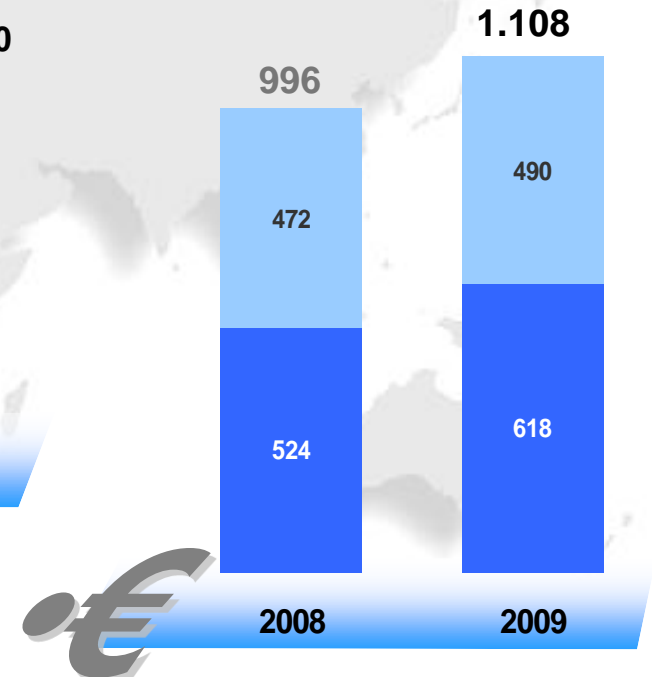
## Mitarbeiter

- VAMED managed
- VAMED konsolidiert



## Umsatz (Mio. €) 2008 / 2009

- VAMED managed
- VAMED konsolidiert



## VAMED AG



### Projekte

**International**

**Zentraleuropa**

**VE**  
VAMED Engineering

**VSG**  
VAMED  
Standortentwicklung

### Dienstleistungen

**Wien**

**Zentraleuropa  
u. International**

**VKMB**  
VAMED - KMB

**VMS**  
VAMED Management  
und Service

# Die VAMED Strategie



**Integrierter Gesundheitsdienstleister – „Integrated Health Care Provider“**



**Integrierter Gesundheitsdienstleister: horizontale und vertikale VAMED-Wertschöpfungskette in ausgewählten Zielfmärkten regional vernetzt**

# Die VAMED Geschäftsfelder



## Kliniken



## Spitäler

## Thermen & Wellness Resorts



## Gesundheitszentren

## Kur- und Reha-Zentren



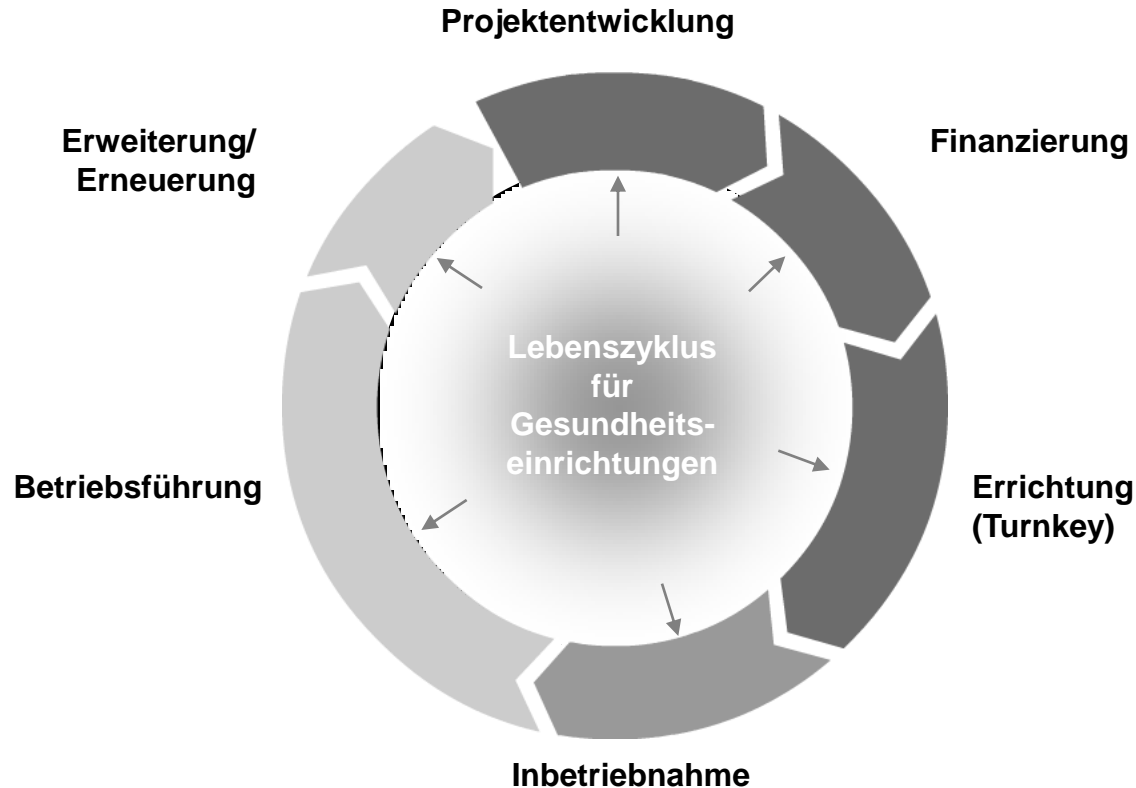
## Pflegeeinrichtungen

## Labor- und



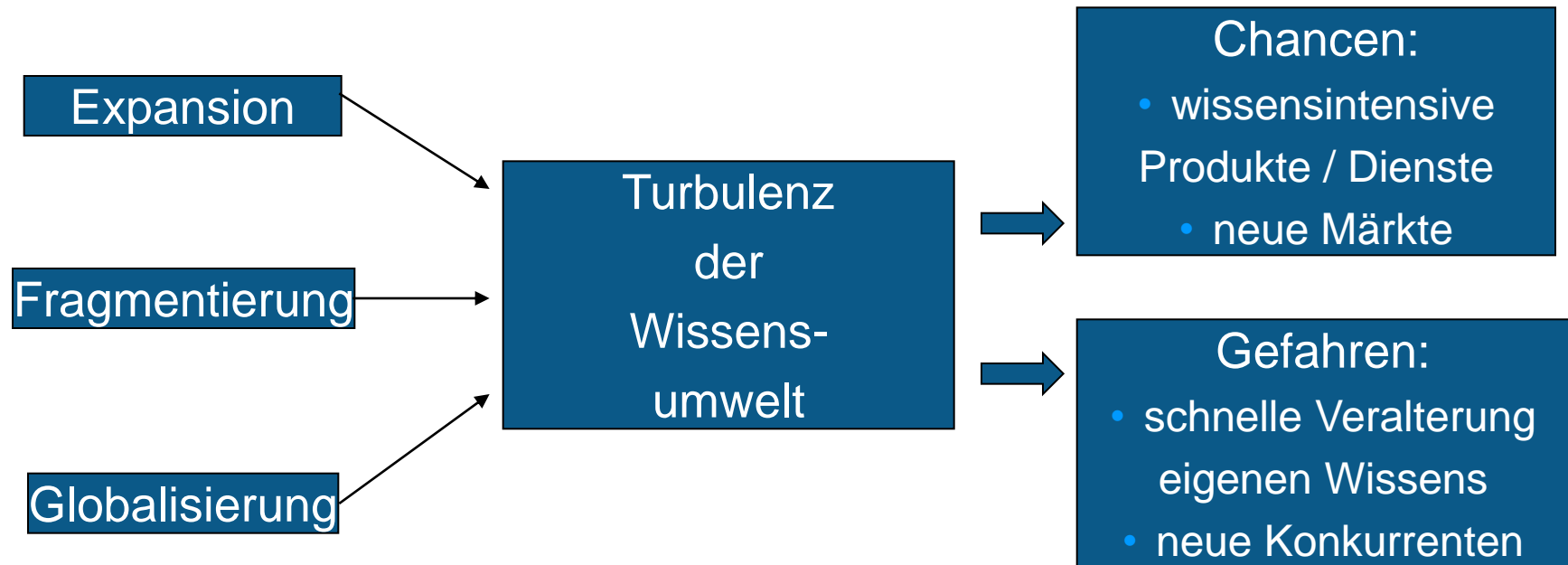
## Forschungseinrichtungen

# Umfassendste Wertschöpfungskette im Gesundheitswesen – Alles aus einer Hand



## VAMED Wertschöpfungskette





Auszug:

### ➤ **Wir bauen auf unsere MitarbeiterInnen**

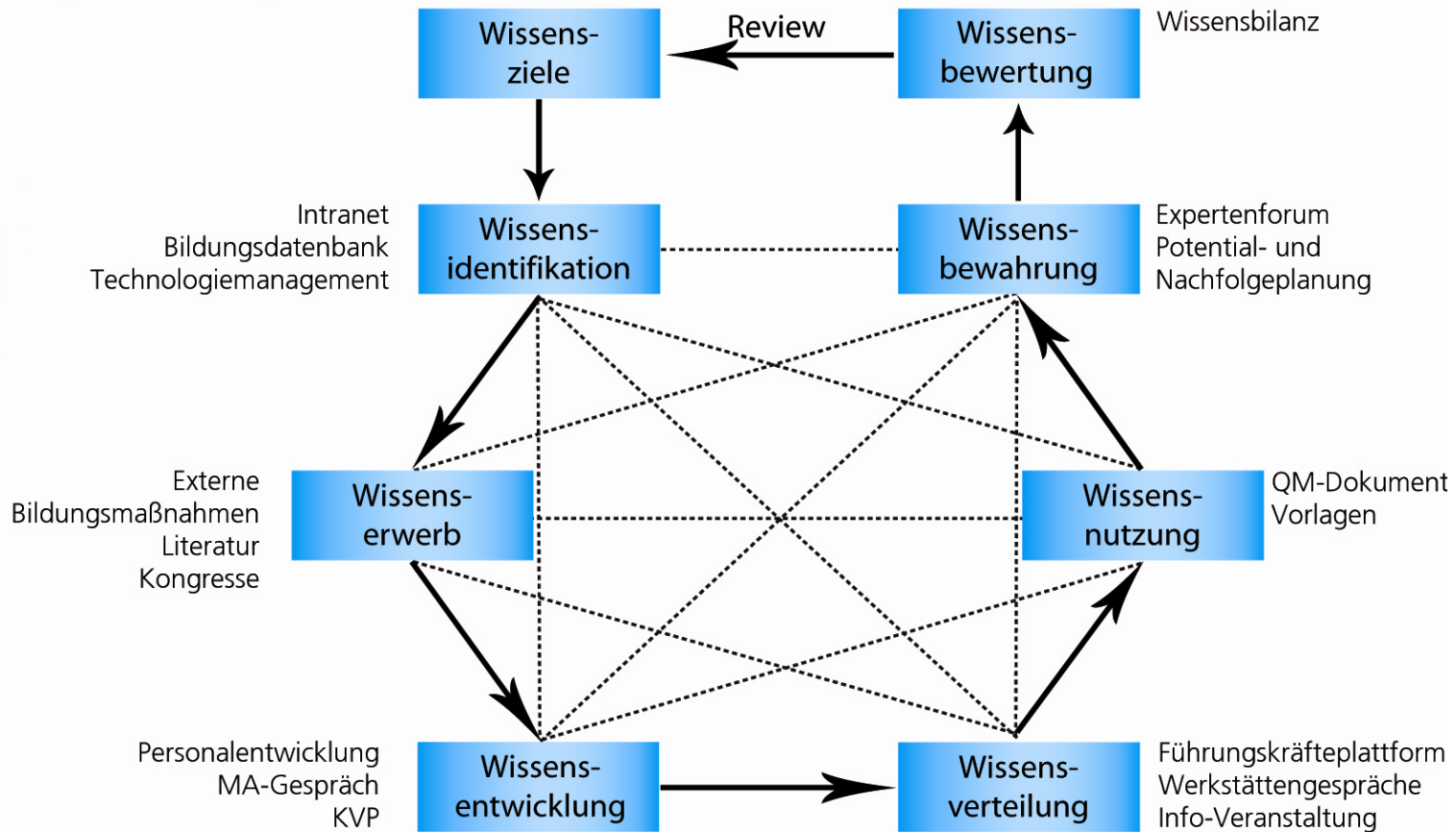
Unsere Mitarbeiterinnen und Mitarbeiter und ihre Zusammenarbeit über fachliche Grenzen hinweg sind die Quelle unseres Erfolgs. Wir arbeiten in einem internationalen Netzwerk des Wissens und des Lernens zusammen. Unsere Unternehmenskultur ist geprägt von der Vielfalt einzigartiger Menschen und unterschiedlichen Kulturen, von offenem Dialog, gegenseitiger Wertschätzung, Respekt, Fürsorglichkeit, klaren Zielen und entschlossener Führung

### ➤ **Wir handeln und kommunizieren integer, respektvoll und ehrlich**

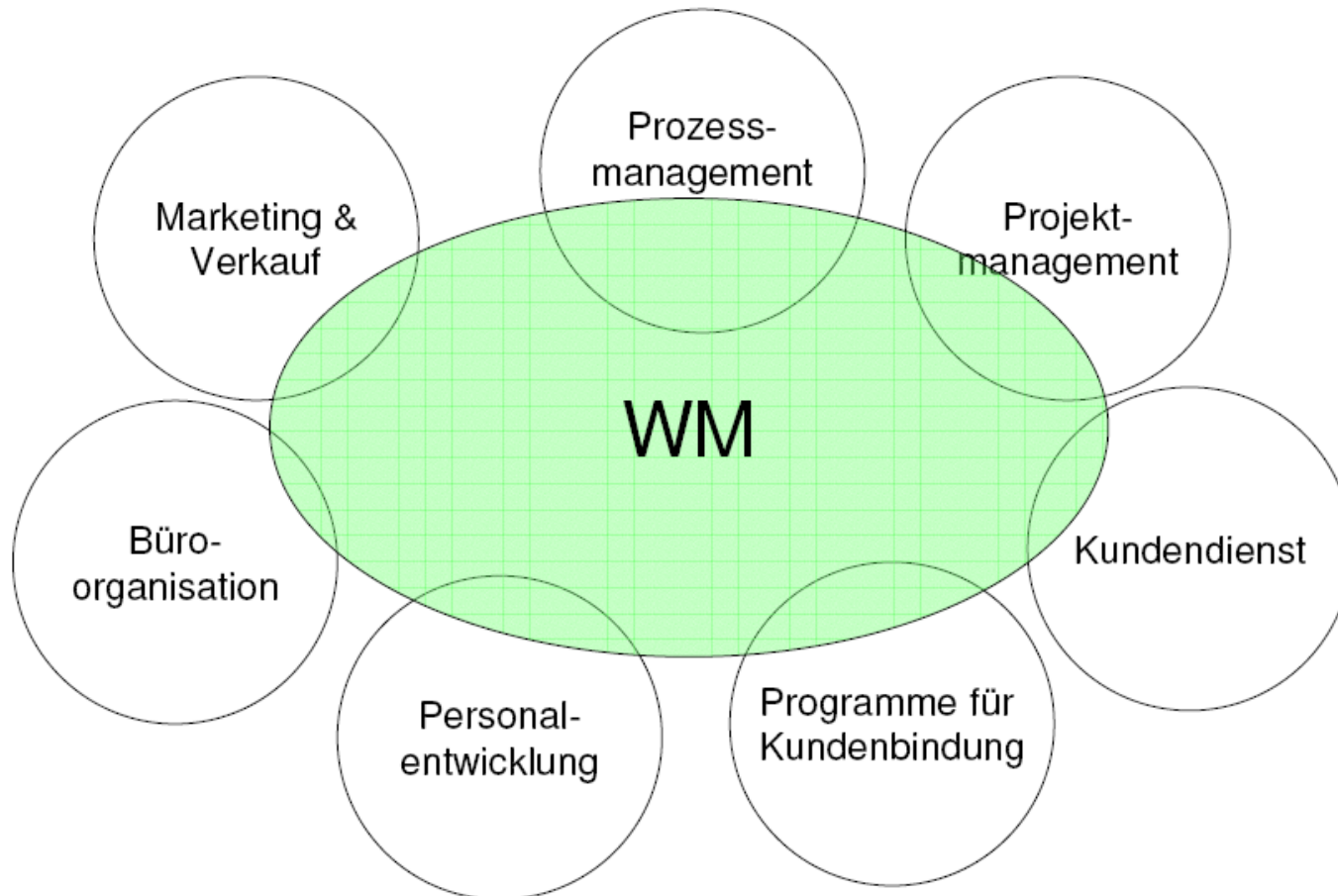
Unsere Werte, Strategien und Ziele sind durch offene, intensive und unmittelbare Kommunikation spürbar - was wir tun und wie wir es tun ist für unsere Mitarbeiter und Partner interessant, authentisch und unverwechselbar. Wertschätzende, respektvolle und offene Kommunikation nach innen und außen sorgt dafür, dass die Bedeutung der Leistungen unserer Mitarbeiterinnen und Mitarbeiter anerkannt wird.

- **Kundennutzen steigern**  
Die Best Practices der gesamten VAMED Gruppe stehen den Kunden weltweit zur Verfügung. VAMED kann unterschiedlichste Kundenbedürfnisse weltweit kompetent bedienen.
- **Wachstumschancen nutzen und bewältigen**  
Das angestrebte starke Wachstum wird durch einen entsprechenden Wissensaufbau ermöglicht und verkräftet. Neue Mitarbeiter können rasch Kompetenz aufbauen.
- **Wissensarbeit erleichtern**  
Wissensmanagement erleichtert spürbar die Erbringung hochspezialisierter, komplexer Leistungen. Die Motivation der Mitarbeiter wächst mit dem Zuwachs an Fähigkeiten und Möglichkeiten.

Auf- und Ausbau von Kernkompetenzen  
 Optimale Infrastrukturen für die Wissensprozesse  
 Enge Vernetzung und Partnerschaft mit unseren Interessensgruppen



Quelle: Bausteine des Wissensmanagement Gilbert Probst/Kai Romhardt



WM ...Wissensmanagement

Kopplung von Wissenszielen  
des Unternehmens mit den  
Mitarbeiterzielen

Veränderungsdruck /  
Anpassungsfähigkeit und -  
willigkeit

Überzeugung des Top-  
Managements –  
Bewusstsein über  
Notwendigkeit

geschäftsbereichs-  
bezogene vs.  
zentralbereichsbezogene  
Interessen

Keine Freiwilligkeit

Halbwertszahl des Wissens

Flexible und  
benutzerfreundliche WM-  
Systeme

Unternehmenskultur

Kultur, in der Wissen  
selbstverständlich geteilt  
wird, ist „der Schlüssel“

Konzentration der Energie auf  
Befürworter / Unterstützer

Wissensmanagement als Teil  
des Jobs (Zielvereinbarung)

Kritische  
Faktoren

### Wissensmanager:

strategisch, mit übergeordneter Konzernfunktion ausgerichtet (z.B. Initiierung und Koordinierung aller Wissensmanagement-Aktivitäten, Kommunikation über Wissensmanagement „bottum up & top down“.

### Wissensbeauftragter:

strategisch ausgerichtet und agiert innerhalb und für die jeweilige Gesellschaft

### Contentmanager:

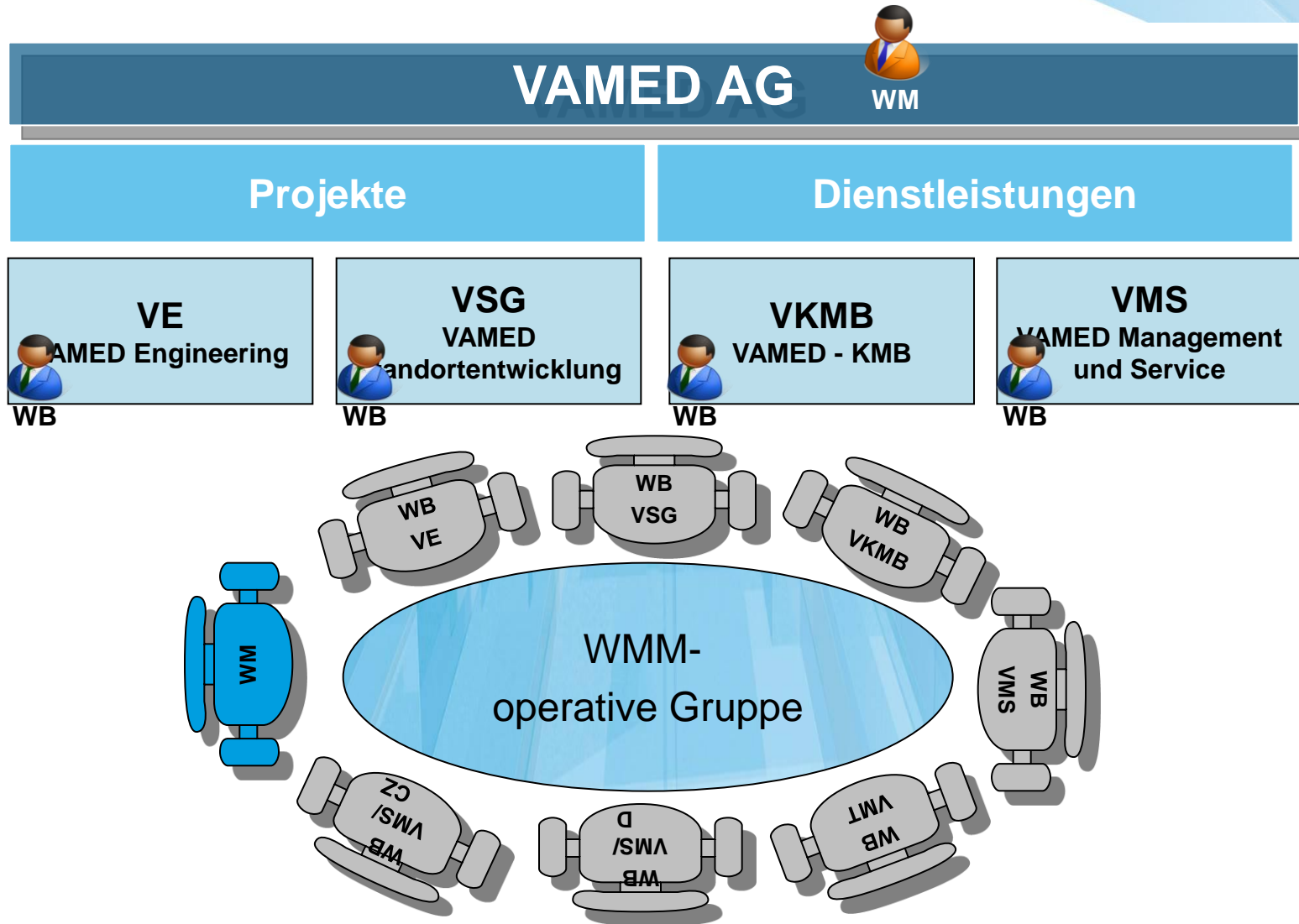
operativ ausgerichtet und agiert innerhalb und für die jeweilige Gesellschaft (z.B. aktualisiert Experten, erstellt TeamSpaces, gibt Inhalte frei)

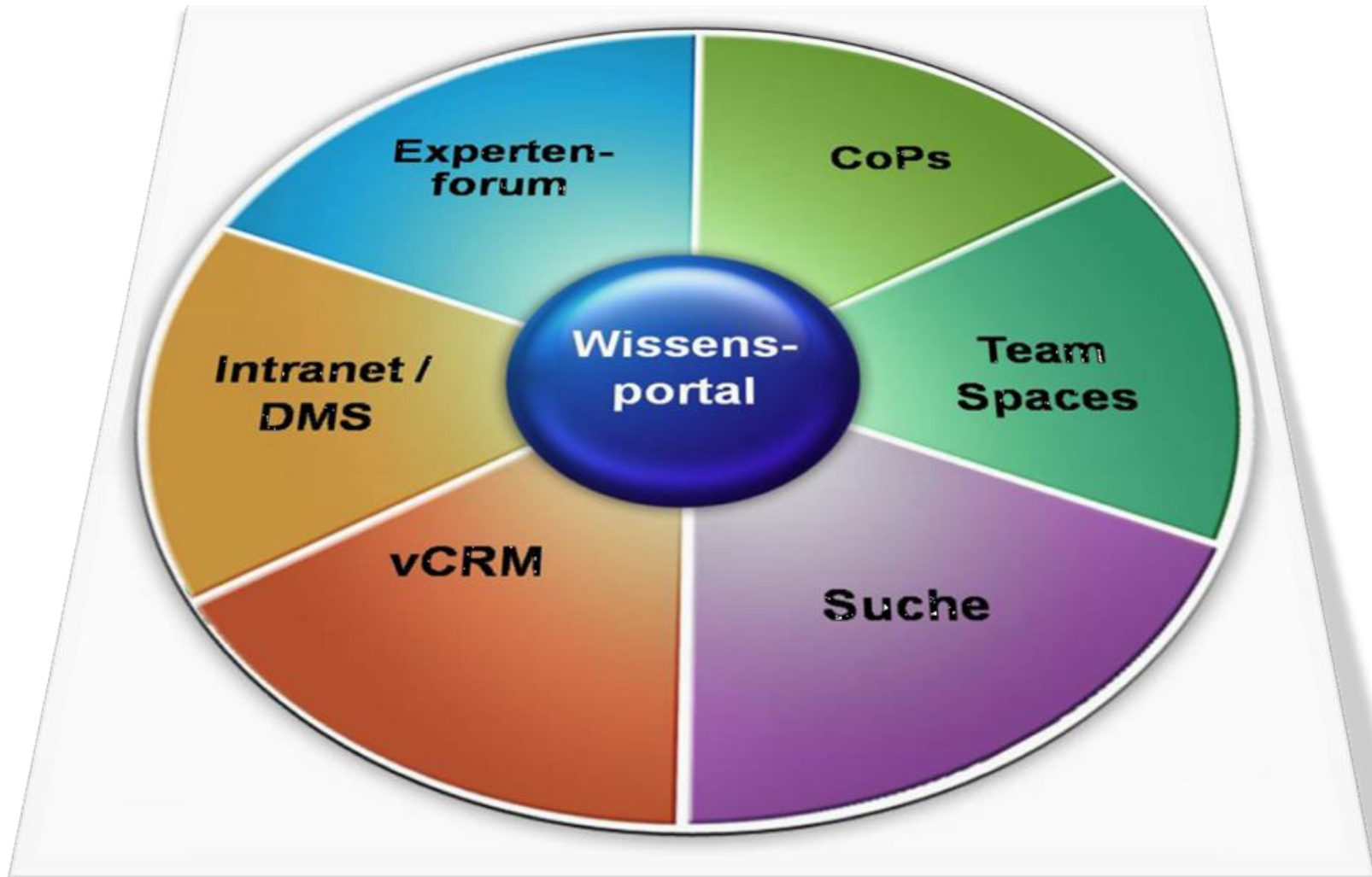
### Redakteur:

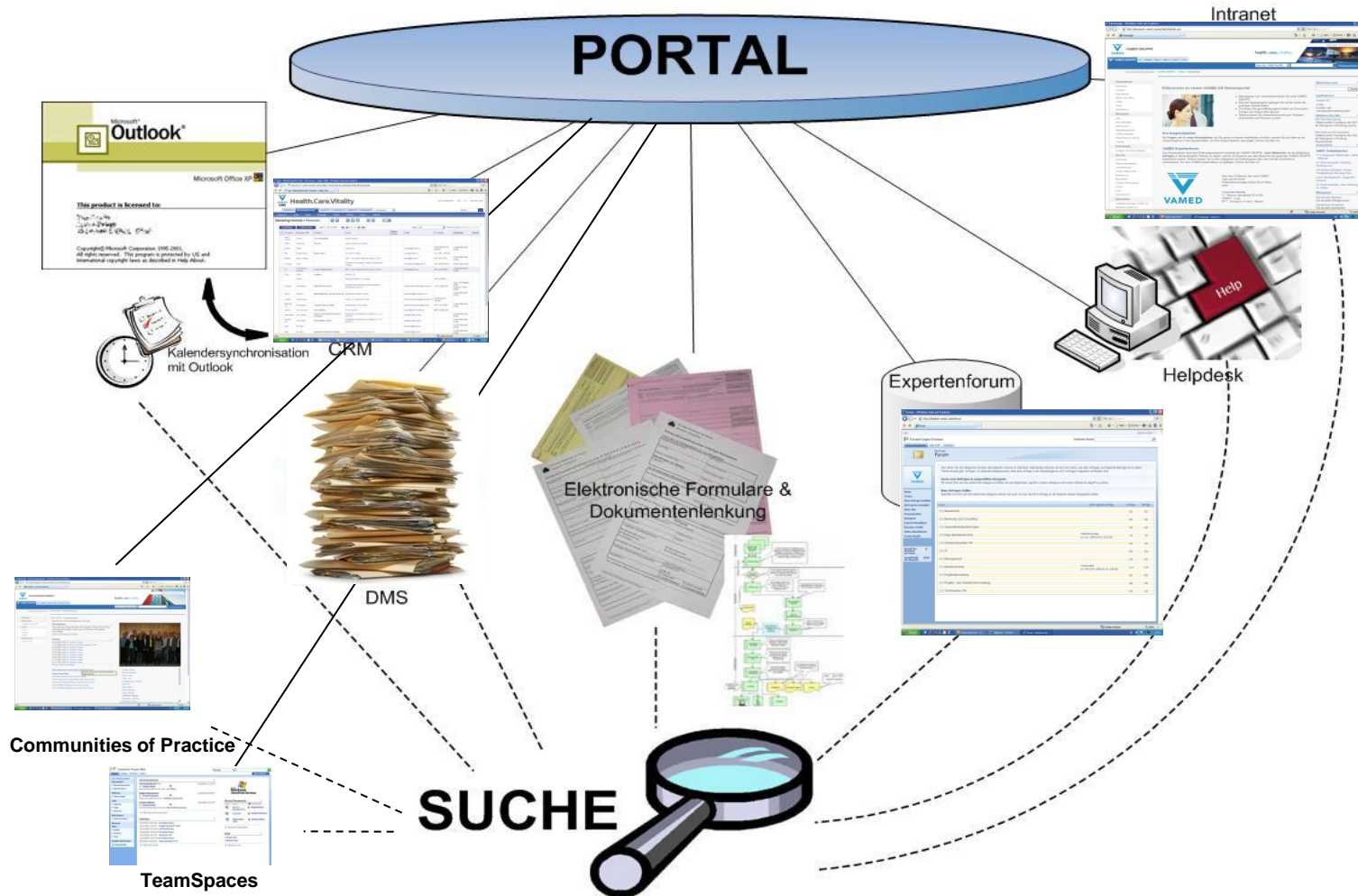
operativ-redaktionelle Rolle innerhalb der jeweiligen Gesellschaft, erstellt und aktualisiert redaktionelle Inhalte

# Wissensmanagement

## Das WM-Team - die „operative Gruppe“





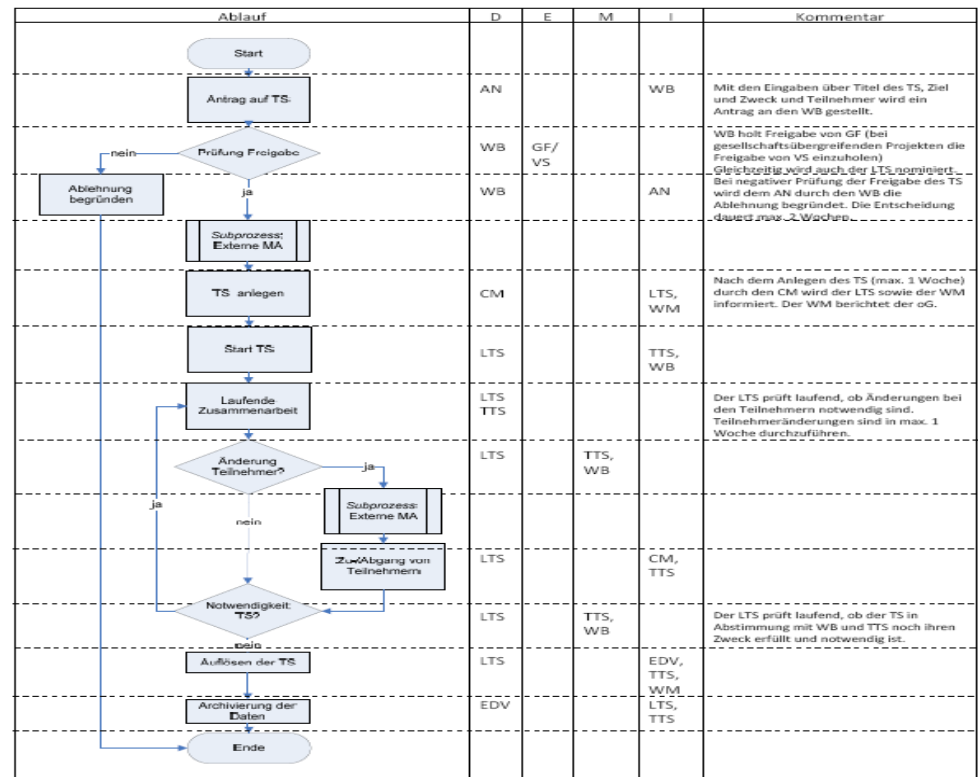




- Team Spaces sind den CoP's ähnlich und haben gleiche Funktionalitäten.
- Sie sind **Mini-Portale für Projektteams**, die für eine bestimmte Dauer eines Projektes Daten und Informationen austauschen und diese zentral dokumentieren.
- Sie bieten die Möglichkeit auch externe Partner, Lieferanten oder Kunden zu integrieren.

➤ **Bestandteile** von Team Spaces:

- Diskussionsforen
- Dokumentablagen
- Umfragen
- Bilddatenbanken
- Wikis
- Team Kalender
- Aufgabenlisten
- Gemeinsame Kontakte
- Projektlisten
- Problem Liste
- Ankündigungen und News



- **Erweiterung der Wissensplattformen z.B. QM & Medizintechnik**
- **„Standardisierung“ der bestehenden Instrumente**
- **Einführung einer VAMED Wissens-Compliance**
- **Implementierung von WM – Methoden: z.B.**
  - **Expert Debriefing ( Wissenstransfer)**
  - **„ Gelbe Seiten“**
  - **Training ( WBT/CBT)**
  - **Best Practice**
- **Vernetzung mit den internationalen Niederlassungen und Beteiligungsgesellschaften**
- **IT – Ergänzungen/ - entwicklungen ( Migration)**

- Eine **Kultur** in der Wissen ganz selbstverständlich im täglichen Arbeitsalltag geteilt wird, **ist der Schlüssel** zu einem funktionierenden Wissensmanagement.
- **Flexible und benutzerfreundliche WM Systeme** sind unumgänglich, um eine wissensbasierte Kultur zu unterstützen.
- **Geografische, kulturelle und organisatorische Grenzen** müssen überwunden werden.
- **Menschliche Schnittstellen** sind zur Unterstützung und Steuerung notwendig (Wissensmanager, Wissensbeauftragte).
- **Wissensmanagement ist Teil der Unternehmenssteuerung und des Zielvereinbarungsprozesses.**
  
- Siehe auch: Mag. Gobi, HP,2009

- Johann Müller-Albrecht
- 
- Leiter Wissensmanagement VAMED Gruppe
- T: + 43 1 60 127-501
- M: + 43 676 83127-1652
- [j.mueller-albrecht@vamed.com](mailto:j.mueller-albrecht@vamed.com)



**VAMED**  
health. care. vitality.



create. health.    manage. care.    enjoy. vitality.